



NBCのFacebookページには、イベントや会員に関する様々な情報がアップデート。ぜひフォローしてみてください。

## NBCの活動についてのご案内

NBCは、様々な企業規模・起業ステージの経営者が学びあい、起業家の成長と企業の成長に貢献し、日本経済の発展に寄与することをミッションに掲げています。

トレンドをまなぶ定例会、社会に働きかける委員会活動、会員が相互研鑽する研究部会や勉強会を軸とし様々な活動が企画・運営されています。各イベントへの参加はもちろん、運営側への参画をお待ちしています。

分類	活動イメージ	対象
<b>定例会 (年10回)</b> 人脈形成と時代のトレンドを学べる場	時流の最先端の政財界の要人の講演と、大規模交流会を伴う 正副会長・理事・事務局が企画運営する活動 ・企業革新 (Innovation) ・事業創造 (Creation) ・政策提言 (Political Action)	NBC会員 招待ゲスト可
<b>委員会 (各会 年4~5回)</b> 社業に関わりなく、NBCとして社会に働きかけられる場	関連団体・外部機関との連携をとりながら、社会全体に向けて活動し、学びや人脈を得る、理事会の発案で組成する活動	NBC会員 招待ゲスト可
<b>研究部会 (各会 年4~5回)</b> 実業に直結できる最新の情報や人脈を相互提供しながら学ぶ場	テーマを狭く深く掘り下げ、相互の自己研鑽と自身の実質的成長をめざす、理事会指名の部会長による少人数の勉強会	NBC会員限定
<b>勉強会</b> 会員の興味関心による、自発的なグループ	会員が自主的に起案・運営するグループ 活発化するものは理事会にて研究部会への引き上げを検討	NBC会員限定
<b>同好会</b> 趣味で繋がり、人間関係を構築する場	会員有志が集まり、共通の趣味をともに楽しむ自主運営の活動	NBC会員 招待ゲスト可
コアグループ なんでも相談窓口	・近い経営者属性のグループに所属し、経営の悩みを相互に応援、補助しあえる NBCならではの環境 (事務局から、各会員の所属配置をご連絡いたします) ・助成金関係・資金繰り関係・人事労務関係等に関する相談窓口	NBC会員限定

### 今後の イベント予定を知る

募集中のイベントは、随時NBC事務局よりメールでご案内いたします。そのほか、右記の場所でもご確認いただけます。(詳細は裏面参照)

- ・NBCウェブサイト
- ・Facebookページ
- ・バザールバザール
- ・NBCニュース
- ・定例会
- ・Twitter

### イベントへの 参加を申し込む

バザールバザールにてお申し込みください。(詳細は裏面参照)  
出席予定のイベント一覧も、バザールバザールでご確認いただけます。  
定員のあるイベントもありますので、お申し込みはお早めに!

### 過去の イベントの様子を知る

各イベントの概要や開催報告は、各所にて掲載されています。ぜひ雰囲気を感じてみてください。

- ・バザールバザール
- ・NBCウェブサイト
- ・Facebookページ
- ・会報誌 (年1回)

### NBCの 会員を知る

ぜひ、イベントにご参加ください! 主催者、運営係、参加者ともに多様かつ魅力的な顔ぶれです。  
また、NBCニュースや定例会では、会員ご紹介のお時間を設けています。

- ・バザールバザール
- ・NBCニュース
- ・定例会

### NBCの 最新の動向を知る

会員限定のお知らせは、随時NBC事務局よりメールでご案内いたします。そのほか、一般的な内容は、右記の場所でも逐次ご案内いたします。


- ・NBCウェブサイト
- ・Facebookページ
- ・NBCニュース
- ・定例会

## NBC会員専用 登録サイト「バザール バザール」について

NBCでは、「バザールバザール」を、会員の皆様向けのポータルとして活用しています。  
NBCの活動を知り、参加申し込みを行っていただくための、重要なツールです。  
人気のイベントは早期に定員に達することもあります。いつでもアクセスができるよう、  
初回ログインが完了しましたら、ぜひブックマークをお願いいたします。

### 「バザール バザール」で できること


- ① 会員情報**を登録する  
・自分のプロフィールを、他のNBC会員に公開する  
・基本情報や連絡先を変更・更新する
- ② 申し込み**をする  
・公開中のイベントに申し込む
- ③ イベント**内容を知る  
・今後開催予定のイベントを知る  
・過去に開催されたイベントを知る
- ④ 登録状況**を確認する  
・自分の回答状況を見る  
・所属しているグループを確認する
- ⑤ 他の会員**を知る  
・他のNBC会員の情報を知る  
・イベントに参加申し込みをしている会員を知る
- ⑥ マッチング**に投稿する  
・自社のイベントや商品について発信する  
・他のNBC会員のマッチング投稿を見る

 初回の登録時に  
「このアカウントを記録する」  
にチェックをいれると、その後の  
アクセスがしやすくなります！



#### ご注意いただきたい点

- ✓ ログイン情報は、ご登録メールアドレス宛にお送りいたします、お見逃しのないようご注意ください
- ✓ 各種お申し込みや情報の更新は、会員様ご自身での入力をお願いしております
- ✓ メールアドレスは、最大2件まで登録可能です
- ✓ イベントへの申し込み窓口は、原則、バザールバザールに限定しております
- ✓ ログイン情報は、ご自身で大切に管理をお願いいたします
- ✓ パスワードは定期的にご自身で変更されることをお勧めします

 各種イベントの参加登録にあたって、必須のツールとなります  
パスワードをお忘れの際には、ログインページで再設定をお願いいたします

NBC @ Facebook

NBCの活動の様子が逐次アップデート  
www.facebook.com/NBC.publicity



## 団体概要

### 一般社団法人 東京ニュービジネス協議会 (NBC)

代表者：会長 井川 幸広

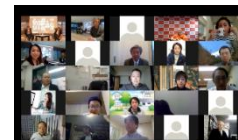
設立年：1985年

会員数：約400社 (2021年5月)

〒107-0052 東京都港区赤坂1-11-28 M-City赤坂一丁目ビル 7階

TEL:03-3584-6080 FAX:03-3584-6081

<http://www.nbc-world.net/>



## NBC会員向け リソース

NBCのウェブサイトには、様々な情報が掲載され、逐次更新しております。



[協議会 定款](#)



[役員名簿](#)



[委員会等一覧](#)



[会員企業一覧](#)



[イベントカレンダー](#)

NBC @ Facebook

ON-LINE  
**NBC NEWS**  
THE TOKYO NEW BUSINESS CONFERENCE

毎週水曜日 お昼12時から  
「NBCニュース」をFacebook Liveで生配信しています

活動状況、会員のご紹介、NBCダイジェストなど、  
「NBCのいま」をお伝える 30分のプログラム。  
モバイルからもアクセス可能、休憩のおともにお楽しみください！

